



**Dans ce numéro :**

La CEMAC accueille la Cérémonie de lancement officiel

1er Comité Régional de Coordination

(B) 1er Atelier du Volet Branchements

(B) Début des souscriptions en RCA

(P) SIG nationaux & régional: collecte de données terminée

(P) 3ème Atelier régional: « Prévion de la demande en électricité »

Infos générales

## La CEMAC accueille la Cérémonie de lancement officiel

La Commission de la CEMAC a accueilli le 14 nov. 2008 à Bangui (RCA) le lancement officiel du projet Facilité Energie CEMAC, en présence des Ministres de l'Energie des Etats membres, de la Délégation Européenne à Bangui, des Coordonnateurs nationaux.



*Cérémonie de lancement officiel, Bangui, 14/11/2008*

### Signature des conventions

Cette cérémonie fut marquée par la signature des conventions d'associa-

### Conventions d'association et de partenariat signées entre la CEMAC et les pays bénéficiaires du projet

tion et de partenariat entre la Commission de la CEMAC et les Partenaires et Associés audit projet, en présence de l'ambassadeur de l'Union Européenne.

### Présentation des activités du projet

Préalablement aux signatures des conventions, la CFE CEMAC avait présenté et détaillé les activités du Projet et dressé un état d'avancement général au 31 octobre 2008.

### Retour sur le 1er CRC

Les conclusions du 1er Comité Régional de Coordination (CRC), tenu la veille également à Bangui, ont également été exposées (*lire ci-dessous*).

### Signature des Conventions



## 1<sup>er</sup> Comité Régional de Coordination (CRC)

La 1ère réunion du Comité Régional de Coordination (CRC) s'est tenue le 13 nov. 2008 à Bangui (RCA), sous la présidence du Coordonnateur CEMAC, en présence des représentants des partenaires et associés du projet mais également de représentants de la Délégation de la Commission Européenne en RCA et du Pool Électrique d'Afrique Centrale (PEAC).

Les aspects organisationnels ont été longuement abordés, à savoir: signature des conventions, composition des Cellules Nationales et de la CFE CEMAC, équipements de fonctionnement, outils de communication.

Cette réunion fût également l'occa-

sion de porter à la connaissance de chacun les états d'avancement des volets Planification et Branchements (voir pages suivantes) et de présenter les activités programmées pour l'année 2009. Au cours de l'atelier, les membres du CRC ont tenu à souligner l'efficacité de la CE-



MAC pour avoir su mobiliser auprès de l'Union Européenne des ressources financières permettant un début de concrétisation du Plan d'Action pour la promotion de l'accès à l'énergie dans la région CEMAC (adopté en mai 2006).

**Le CRC regroupe toutes les parties du projet :**  
**CEMAC / Ministères en charge de l'Energie / Compagnies d'électricité / BDEAC / IED - CFE CEMAC.**  
**La CE est membre associé du CRC**

*1er CRC, Bangui, 13/11/2008*

## (B) 1<sup>er</sup> Atelier du Volet Branchements

Le 1<sup>er</sup> Atelier régional du volet « Branchements » s'est tenu du 17 au 20 Nov. à Bangui dans les locaux prêtés pour l'occasion par la société nationale d'Electricité de la RCA, ENERCA.

Cet atelier a enregistré la participation de plusieurs représentants des équipes nationales « Branchements » (Chef de projet, Responsable Technique, Responsable Commercial) de chacune des cinq sociétés d'Electricité :

AES-SONEL (Cameroun) ; SNE (Congo) ; SEEG (Gabon) ; ENERCA(RCA) ; STEE(Tchad).

Faisant suite au 1<sup>er</sup> Comité Régional de Coordination, il a permis de constater l'effet immédiat de la

volonté de chaque pays de se donner les moyens de réussir le projet aussi bien au niveau des ministères que des sociétés d'Electricité.

Les thèmes suivants ont été abordés :

- **Aspects Organisation et Planning:** rappel des dates clés et décisions du Comité régional de coordination ; présentation par chaque pays de son état d'avancement ; établissement d'un plan de travail pour chacun

- **Aspects Commerciaux:** présentation et échange sur les modèles tarifaires de chaque société ; Présentation du cas concret du quartier BOEING qui débute la phase de souscription (lire article ci-dessous)



Visite sur le site de BOEING, devant le local construit pour la souscription de la zone test de Bangui

- **Aspects Techniques:** présentation du contenu de l'Avant Projet Détaillé ; présentation des solutions techniques adaptées au projet d'« électrification périurbaine intensive » ; recherche de solution d'éclairage à faible consommation (Présentation de solution d'éclairage intérieur à LED disponible à BANGUI)

## (B) Début des souscriptions en RCA

Les souscriptions ont commencé dans le Quartier Boeing de Bangui. ENERCA a finalisé avec la banque ECO-BANK l'ouverture d'un compte « PROJET FACILITE ENERGIE CEMAC ABONNEMENT » ainsi que réalisé l'ensemble de l'adressage de la zone BOEING. La phase de souscription a donc pu débuter pour l'ensemble des clients.

A cet effet, le 19 nov. 2008, les participants au 1er atelier Branchement et le représentant de l'UE, Mr Antoine AVIGNON, ont assisté à la signature du premier contrat de souscription de branchement.

Suivi par un grand nombre de personnes, le 1<sup>er</sup> souscripteur, qui n'est autre que le Maire de la localité, Mr Simplicite OUAYANGUE, a souscrit un abonnement



Signature de la 1<sup>ère</sup> souscription – Quartier BOEING, Bangui

de 2A (soit une puissance de 400W) après les explications de l'équipe projet ENERCA sur les niveaux de puissances disponibles (1A, 2A ou 5A et plus).

La signature s'est effectuée dans le local aménagé par le projet où une équipe de ENERCA sera mise

en place pour réaliser l'ensemble des souscriptions. L'ENERCA entre ainsi dans la phase commerciale opérationnelle. Les habitants du quartier ont été in-

### Le Maire de la localité souscrit le 1<sup>er</sup> abonnement du quartier Boeing (Bangui, RCA)

vités à souscrire massivement leur abonnement avant le 31 Janvier, date à laquelle les prix seraient revus à la hausse.

De fait les habitants qui ont vécu précédemment l'échec de projets, ont exprimé des doutes sur les chances d'aboutissement d'un projet d'électrification intégral et n'ont pas souscrit de façon significative. ENERCA et le Ministère de tutelle ont donc organisé une animation en Février, et la CFE CEMAC est intervenue en renforcement de cette animation, en Mars.

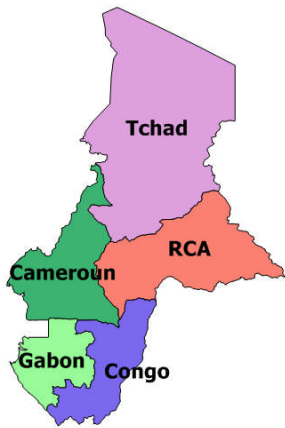
Ces actions ont fait décoller les souscriptions (de 27 fin janvier à 298 fin mars 2009), mais il reste encore de grands efforts à accomplir pour atteindre une souscription massive.



Sensibilisation de la population, Boeing, Bangui

### Rappel des Zones TEST du Volet Branchements

<b>Cameroun</b>	Zone de Mbanga Mpongo	Douala
<b>Congo</b>	Agglomération PK17 & Kombé village	Brazzaville
<b>Gabon</b>	Quartier AVEA	Libreville
<b>RCA</b>	Partie du quartier BOEING	Bangui
<b>Tchad</b>	Partie du quartier DEMBE	N'Djamena



## PROJET FACILITE ENERGIE CEMAC ELECTRIFICATION PERIURBAINE INTENSIVE

**Mise en œuvre :** 2008-2011

**Objectif :** renforcement de l'intégration régionale des politiques énergétiques pour la lutte contre la pauvreté, à travers l'amélioration de l'accès à l'électricité en zones périurbaines et rurales, dans cinq pays membres de la CEMAC (Cameroun, Congo, Gabon, RCA, Tchad) à travers :

- L'amélioration des capacités de planification énergétique à l'échelle de la sous-région CEMAC.
- La réalisation de 57 000 branchements sociaux, extensibles à 62 500 (Guinée Équatoriale) et à 125 000 (action n°5 du Plan d'action CEMAC).

### (P) SIG nationaux et régional: collecte de données terminée

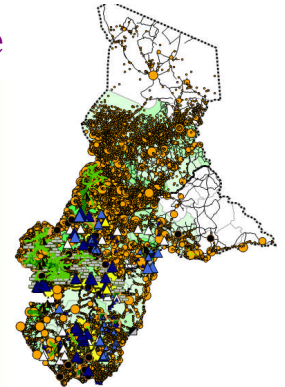
La phase de collecte de données minimales pour alimenter le SIG Energie régional est achevée.

Un important travail de digitalisation a été mené de concert entre la CFE CEMAC et les Cellules Nationales pour rendre exploitable nombre de données au format

papier. Pour tous les pays, les données sont suffisantes pour entamer un premier niveau de scénarios de planification.

Les pays poursuivent cependant la collecte de données supplémentaires susceptibles de compléter les SIG nationaux.

Toutes les infos sur  
[www.cemac-energie.org](http://www.cemac-energie.org)



### (P) 3ème Atelier régional: « Prévion de la demande en électricité »

Le 3ème Atelier régional du volet planification, consacré à « l'Analyse prévisionnelle de la demande en électricité », s'est tenu dans les locaux du siège de la Cellule FE-CEMAC à Douala du 27 au 30 janv.2009.

Cette rencontre a enregistré la participation du coordonnateur du projet FE-CEMAC, d'un expert planification et d'un expert SIG des équipes Planification des Cellules Nationales du Cameroun, du Congo, de la RCA, du Tchad, ainsi que de l'équipe planification de la CFE CEMAC. Le Gabon n'a pas pris part à cet atelier.

L'atelier s'est articulé autour des

thèmes suivants:

-Les besoins du projet FE CEMAC et les différentes approches de modélisation

-Module de formation « Prévion de la demande », l'approche FE CEMAC

- Présentation des modèles de la demande utilisés dans chaque pays

-Introduction au module GEO-SIM Demand Analyst©

Chaque pays dispose désormais du logiciel GEOSIM©, outil d'aide à la décision en matière de définition de plans d'électrification.



*Atelier « Prévion de la demande en électricité »  
Douala, 27-30 janv. 2009*

**Poursuite des activités:** le premier semestre 2009 sera consacré à construire une connaissance approfondie du potentiel hydroélectrique, effectuer un diagnostic des systèmes électriques et élaborer une première modélisation d'ajustement de l'offre d'électricité à la demande.

### Infos générales

- ♦ (B) La CFE-CEMAC a transmis le 12 Mars, aux 5 sociétés d'électricité, les termes de référence de la sélection des zones de multiplication du projet
- ♦ (P) Le 4<sup>ème</sup> Atelier Régional du Volet Planification « premier cadrage offre / demande » se tiendra en novembre 2009, à Brazzaville, Congo.
- ♦ Contact Cellule Facilité Énergie CEMAC: BP 10065, Douala, Cameroun; tel: + 237 99 95 99 42 / [contact@cemac-energie.org](mailto:contact@cemac-energie.org)
- ♦ Site Internet : [www.cemac-energie.org](http://www.cemac-energie.org).

